

Welkom bij deze Webinar

Ontwerpend werken in overgangsgebieden

Richard Rozemeijer – Provincie Zeeland

Raquel Jimenez- Provincie Zeeland



Agenda:

Zeeuwse aanpak

Ontwerpend onderzoek

Gebieden aanpak Grenspark

Praktijk Scheldepolders

Aanpak Schouwen/Walcheren

Reflectie



Voorstellen/GGS

Richard Rozemeijer, Netwerkgeregisseur Grenspark Groot Saeftinghe

Raquel Jimenez, Sr. Strategisch adviseur (incl. gebiedenaanpak)

Taak:

- Integrale gebieden aanpak uitbouwen in Zeeland
- Werkwijze breed implementeren in organisatie PZ
- en bij andere Zeeuwse overheden.



Zeeuwse Integrale Gebieden Aanpak ?

Waarom werken we met een integrale aanpak ?

- Omdat sommige uitdagingen/**opgaven** écht **samenkomen** in één gebied, en een **sectorale aanpak dan niet werkt**.
- Dat leidt tot meerdere sectorale benaderingen naast elkaar, die soms zelfs tegenstrijdig zijn.
- Mensen die in het gebied wonen, werken, ondernemen, recreëren begrijpen de samenhang niet. Omdat die er ook niet vanzelf is.
- Daardoor neemt de afstand tussen overheid en inwoners ook toe.
- Daarom is er een **aanvullende benadering nodig** in sommige gebieden. Momenteel zijn dat er **vijf**. We maken er in onze organisatie momenteel volop werk van om die (nu nog) 5 integrale gebiedsaanpakken en –werkwijzen vooruit te helpen en te verbreden.

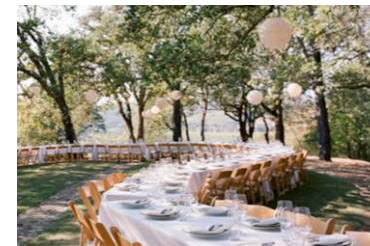
Een open proces, met lokaal maatwerk

De Zeeuwse Aanpak (= Integrale GebiedenAanpak)

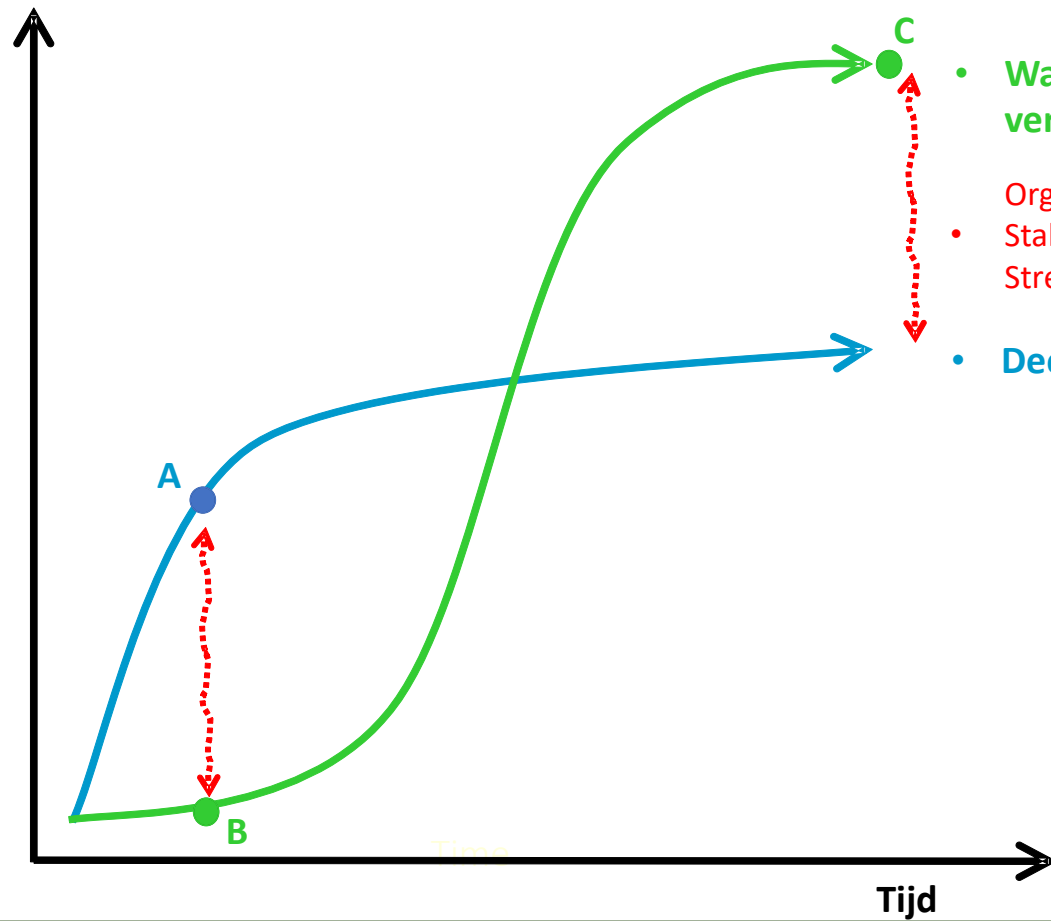
Een open gebiedsproces gericht op meervoudige waardecreatie (economisch, maatschappelijk, sociaal en ecologisch) en zichtbare uitvoering.

Streekholders centraal, koppelen aan opgave

Om te zorgen dat sectorale opgaven en doelen goed in samenhang worden gezien, en gekoppeld aan initiatieven uit de streek. Van inwoners, ondernemers en lokale organisaties. Het gaat om een horizontale aanpak. Met de Zeeuwen samen.



Waardesturing i.p.v. sectorale beleidssturing = net wat anders kijken, denken en werken



- **Waardesturing: het geheel verbeteren**

Organisatie **netwerk**:

- Stakeholders (instituties) en Streekholders (mensen)

- **Deelproblemen oplossen**



Zeeuwse Integrale Gebiedenaanpak



Netwerkgregie & procesvaardigheden / participatie



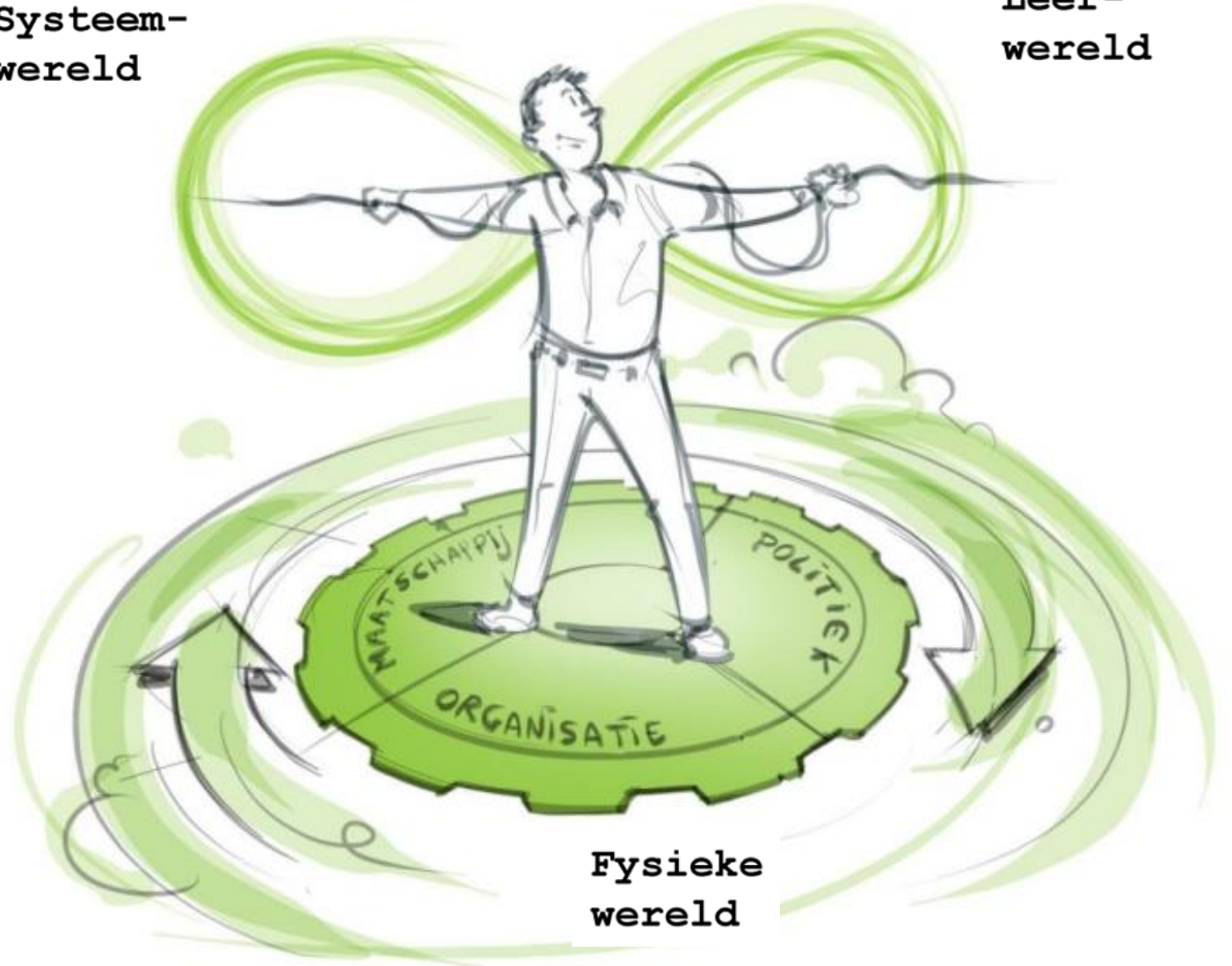
Sectoraal beleid / Sectorale programmasturing

Spagaat?



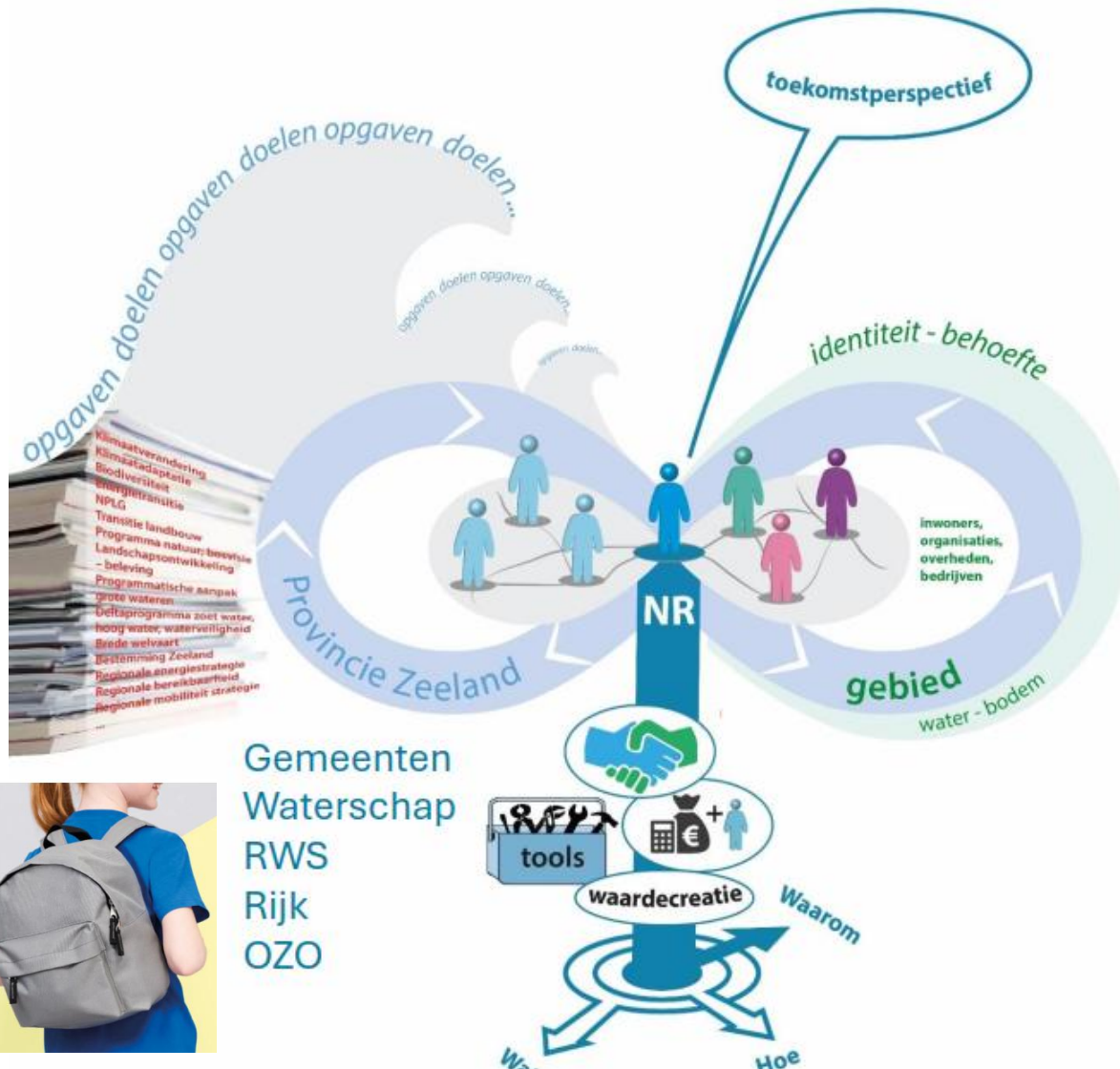
System-
wereld

Leef-
wereld



Fysieke
wereld

Centrale gedachte: met rugzak vol opgaven het gebied in, met open vizier



Met Zeeland, voor Zeeland!





Ontwerpend
werken/onderzoeken



Ontwerpend onderzoek als verbinder van werelden

System-
wereld

Leef-
wereld



Fysieke
wereld

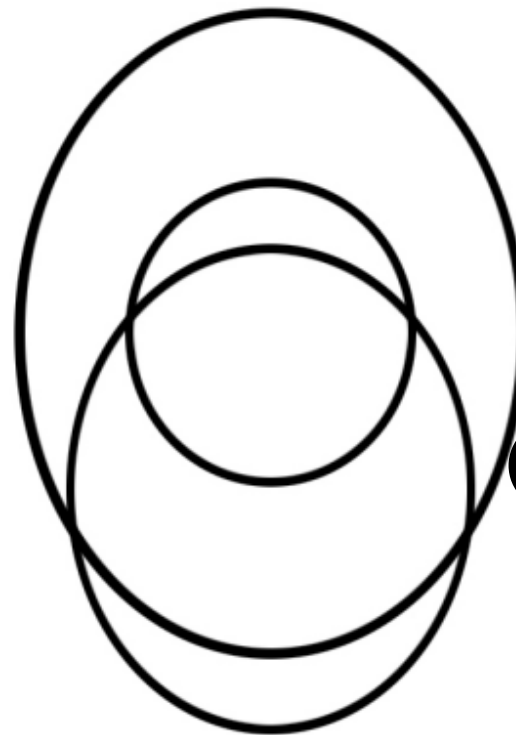


Ontwerpend onderzoek als verkenning van mogelijke toekomst

mogelijke toekomst

waarschijnlijke toekomst

wenselijke toekomst



3

Gebiedsgericht
onderzoekend
ontwerpen NWW
en SW +
Zeelandbreed
(uitvoering
Gebiedsplan LG)

3

(ontwerpen)

1

Zeeland zit op slot

1

(voorspellen)

2

Zeeland moet
weer kunnen
bewegen, Zeeland
2050. d.m.v.
Gebiedsplan LG

2

(willen)

Proces (Middel)lange termijn

Proces

Stappen

Ontwikkeling

DE PLEK Dicteert !!!



Identiteit

Verbinden opgaven + gebiedsanalyse



Gebiedsanalyse

Sociale innovatie en participatie



Sociale Innovatie.

Uitwerken scenario's



Scenario's

Toekomstperspectieven voor:

Toekomstperspectief

Ontwikkeling en uitvoering



Ontwikkeling/ uitvoering

Netwerk org.



Organiseren in en met netwerken

Opgaven en doelen

Overheden en Stakeholders

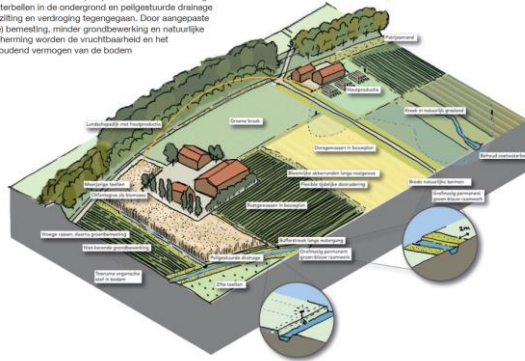
Streekholders

Wensen, kennis en ideeën



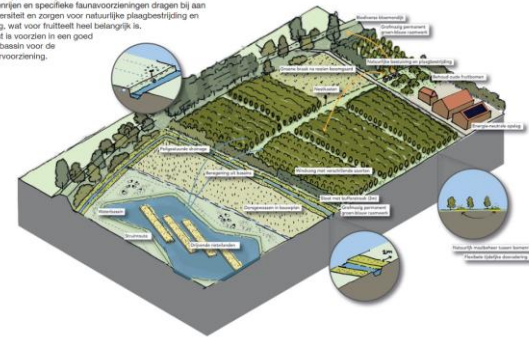
NATUURINCLUSIEVE AKKERBOUW

Dit schema geeft een beeld van mogelijke natuurinclusieve maatregelen binnen de reguliere akkerbouw, in combinatie met een houtproducerende landschapelijk. Door actieve aanwinning van zoetwaterbellen in de ondergrond en peilgestuurde drainage worden verzilting en vertraging tegengegaan. Door aangepaste (organische) bemesting, minder grondbewerking en natuurlijke gewasbescherming worden de vruchtbaarheid en het watervasthoudend vermogen van de bodem verbeterd.



NATUURINCLUSIEVE FRUITTEELT

Dit schema geeft een beeld van mogelijke natuurinclusieve maatregelen op een fruitteeltbedrijf langs een bioactieve bloemrijke. Natuurlijke windvangels, bloemrokers tussen en rond de fruitbomen dragen bij aan de biodiversiteit en zorgen voor natuurlijke plagenbestrijding en bestuiving, wat voor fruitteelt heel belangrijk is. Daarnaast is voorzien in een goed ingepast bassin voor de zoetwatervoorziening.



Gebiedsagenda

Opgaven als:

- Stikstof
- Natuur
- Landbouw
- Water
- Klimaat
- Energie
- Netcongestie
- Wonen
- Leefbaarheid
- Economie
- Toerisme
- Bereikbaarheid

Ontwikkelprogramma

Organiseren netwerk

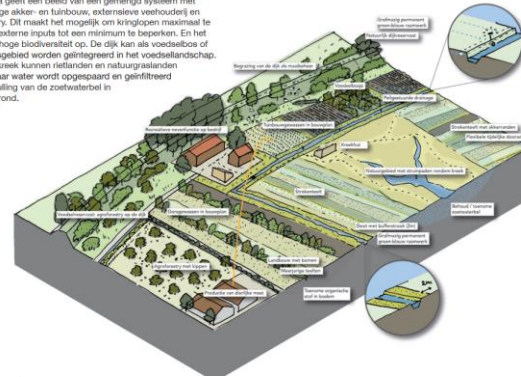
STREEFBEELD NATUURINCLUSIEF DIJKLANDSCHAP

Binnen het natuurinclusief dijklandschap wordt een nieuw dijktype ontwikkeld, met verschillende soorten bomen en struiken en ecologisch beheerde taluds. Dit zal een meer gevarieerd dijkbeeld opleveren. Voor de continuïteit is het wel belangrijk dat de opgaande beplanting doorkoopt. Door ook bufferstroken en aanliggende erven en overhoeken natuurinclusief te ontwikkelen ontstaan bredere landschapspazones.



MENGE LANDBOUW & AGROFORESTRY

schema geeft een beeld van een gemengd systeem met inschalige akker- en tuinbouw, extensieve veehouderij en oeverbeey. Dit maakt het mogelijk om kringlopen maximaal te benutten en externe input tot een minimum te beperken. En het ert een hoge biodiversiteit op. De dijk kan als voedselbos of grazingsgebied worden geïntegreerd in het voedsellandschap. De kweek kunnen tellanden en natuurvriendelijken, waar water wordt opgespaard en gefiltreerd of aanvulling van de zoetwaterbel in ondergrond.



uitvoeringsplan



Toekomstperspectief



Recreatie en leefbaarheid



Verbeterde waterkwaliteit en beschermen zoet water



Volhoudbare (duurzame) Landbouw



Herstel van de natuur



Grenspark Groot Saeftinghe



Van protest naar ontwikkeling



- Ontwikkeling van natuurkerngebied, maar ook extra **sociale en economische impuls** geven aan de streek.



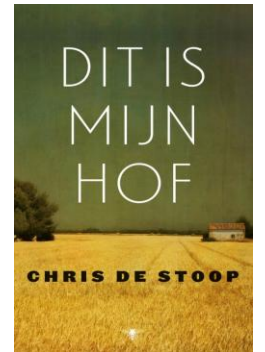


DE STRIJD OM DE HEDWIGEPOLDER IS GESTREDEN, MAAR DE PIJN BLIJFT
09 februari 2019



DE SCHOP IS EINDELIJK IN DE GROND:
HEDWIGEPOLDER MAAKT ZICH OP VOOR
WADLOPERS
9 september 2020

EERSTE WATER STROOMT DE
PROSPERPOLDER IN
26 oktober 2022



HEDWIGEPOLDER TOCH NIET ONDER
WATER
16 juni 2011



DNA van het grenspark



HAVEN | NATUUR | LANDBOUW

EXCLUSIEF EN UITDAGEND | BEWUSTWORDING EN BEZINNING | GRENVERLEGGEND EN INNOVATIEF

Robuuste Scheldepolders



Gecombineerde ontwikkeling natuur, recreatie, waterbeheer & landbouw



BLOEM- EN BOOMDIJKEN



Verdund zaaien



Biodiversers bouwplan



N-2000 gebied Overgangsgebied

Volhoudbare
landbouw

Carbon
farming

Groenblauwe
dooradering

Recreatie/
beleving

stikstof

Bodemverbetering
/Compostering

Natuurherstel

Brede
welvaart

Zoetwater

Natuurinclusieve
landbouw

leefbaarheid

Hoe kan jouw opgave, onze opgave worden



Reflectie team

- Vertrouwen en gesprek
- Boeren staan niet tegenover natuur..
- Woord en gedrag , komen dichterbij elkaar..
- Coöperatieve samenwerking is nog ver te zoeken
- Kennisdelen en bespreekbaar maken is relatie bouwen
- Relatie is dialoog, en gedragen oplossing
- Oplossing vindt je niet bij het antwoord, vraag achter de vraag.
- Feitelijke basisgegevens vormen bespreekbare uitgangspunt..

Samengevat : O.O. houdt concreet in dat we werken vanuit:

- ✓ **Identiteit** van specifieke plekken incl. de uitdagingen, sociale relaties en ander ‘weefsel’ vormen het vertrekpunt
- ✓ **Waardesturing** zien we als hét leidend principe; **integraal en samen**
- ✓ Betrekken van de **leefwereld**, sociale innovatie en dit bedienen/faciliteren vanuit de **stroomwereld**
- ✓ **Horizontaal** werken: top down overheidsdoelen weten te verbinden aan bottom-up initiatieven uit de samenleving/gemeenschap.
- ✓ **Participatie, netwerkregie, relaties bouwen en samenwerken** zien we als basis om vanuit vertrouwen belangen met elkaar te verbinden aan een gedragen toekomstperspectief voor de streek.
- ✓ M.b.t. interne organisatie is de missie: Provincie Zeeland collega’s **waarderen** en **erkennen** deze vorm van waardesturing – door middel van netwerkregie en procesvaardigheden. Soms kost dat wat meer tijd aan de voorkant, maar dat betaalt zich uit in de uitvoering. Ook bestuurders en mede-overheden.
- ✓ Hoewel elk gebiedsproces lokaal maatwerk vraagt, zijn er generieke stappen en processen te onderscheiden:

Schouwen

Walcheren



Met Zeeuws Aanpak, samenwerken aan:

Natuurherstel

Vermindering Stikstofdepositie

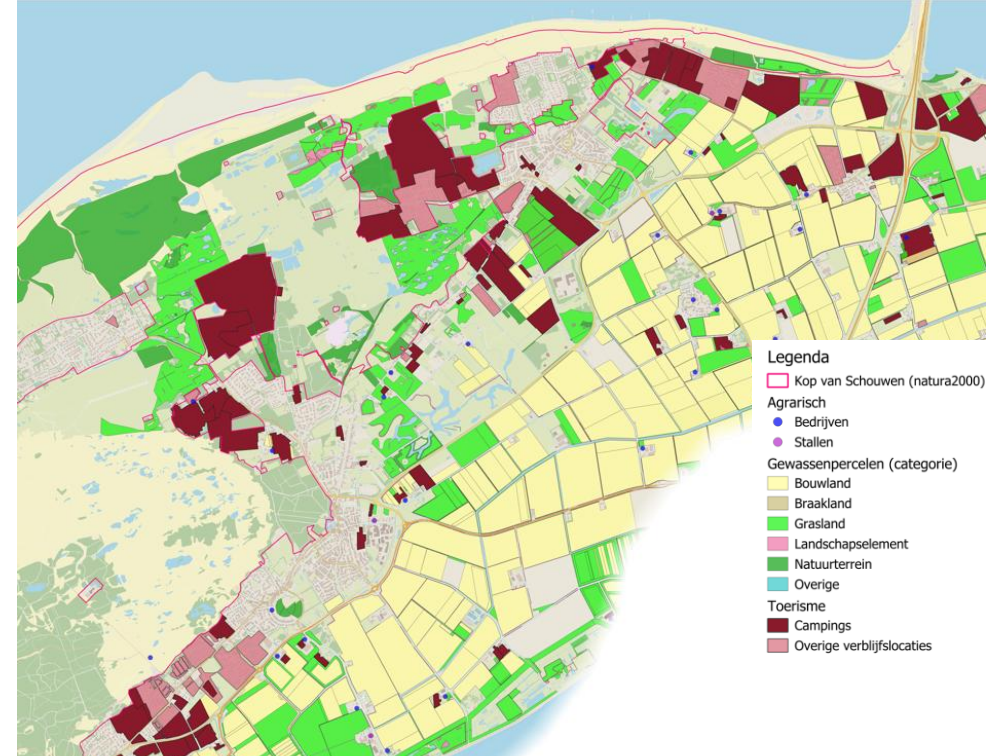
N2000- gebieden

Kop van Schouwen

Manteling van Walcheren

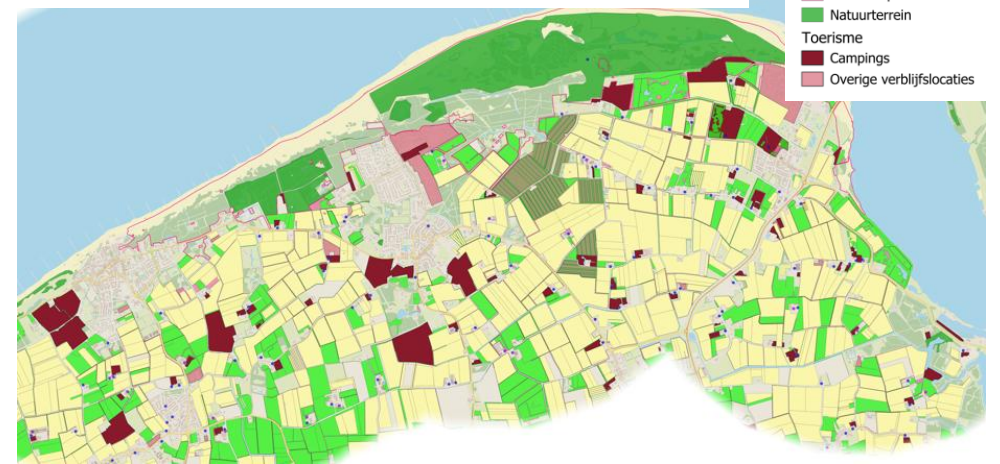
als prioritaire gebieden Stikstof

Deze opgave prioriteit geven, en tegelijk proberen te koppelen aan bredere gebiedsopgaven!



 Kop van Schouwen (natura2000)

 Manteling van Walcheren (natura2000)



Gebiedenaanpak Schouwen en Walcheren:

Gebiedsprocessen zijn al gestart!!

- Samen richting geven aan ambities;
- Sturing aan de opgaven;
- Identiteit wordt al opgehaald (onderzoek en sessies)

Nu scenario's en toekomstperspectief schetsen

Verbinding bieden voor de diverse visies en uitdagingen.
Koppelkansen.

Maar wel uitvoeren van stikstofmaatregelen op korte termijn, waar mogelijk. Zeeland moet van het slot!



Situatie en uitdagingen?

Twee overbelaste N2000 – gebieden;

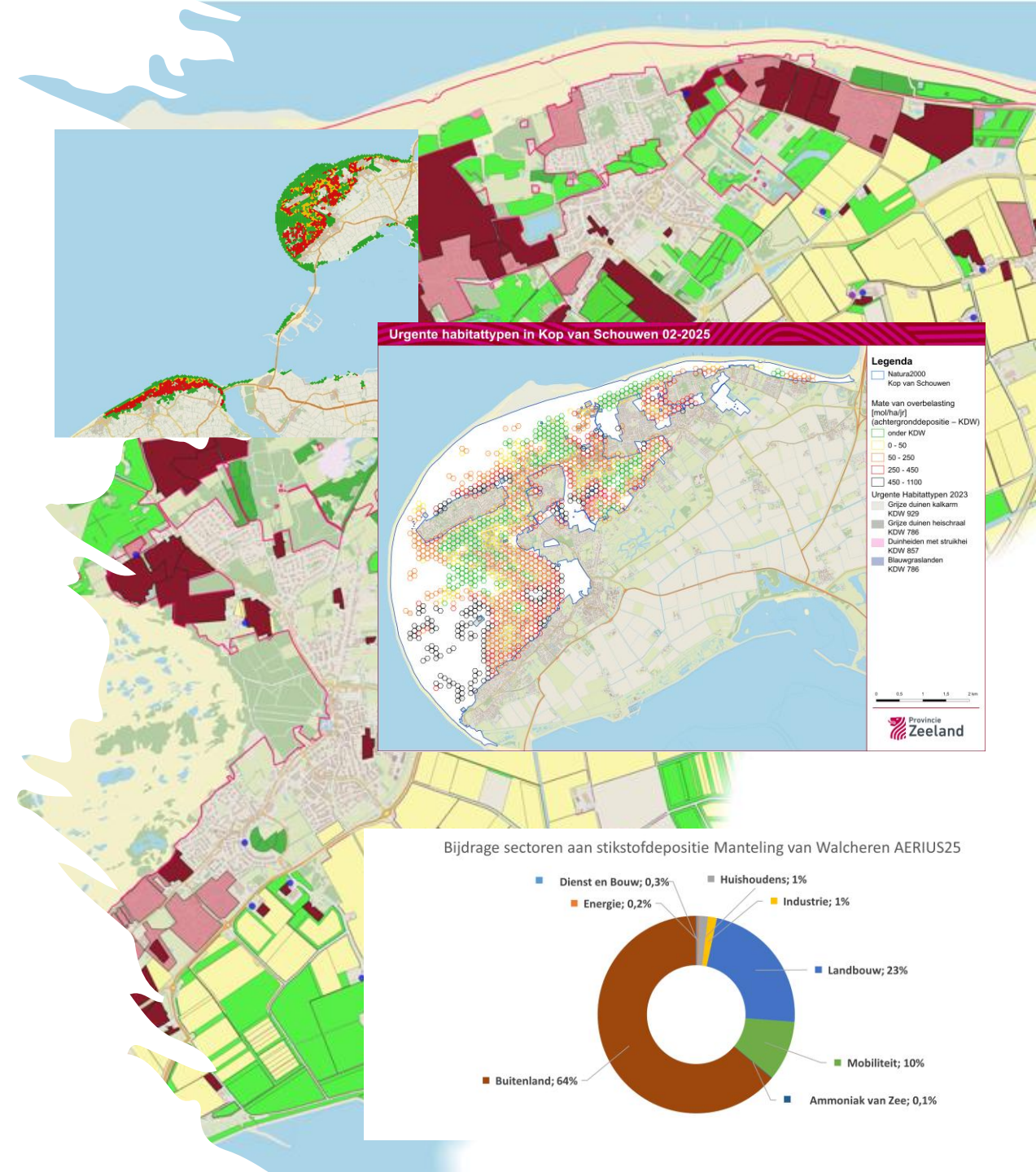
Meeste depositie stikstof uit het buitenland;

Uitspraak Saldering en Greenpeace;

College aanpak:

- Natuurherstel/stikstofdaling
- Zorgen dalende trend
- Geborgen maatregelen treffen;
- 10 maatregelen bedacht;
- Meeliften met gebieden aanpak (dialoog);
- Vrijwillig, desgewenst ‘verplicht’;
- Weer vergunningen kunnen afgeven;

Streven : 26 mol / per hectare/ per jaar per gebied
(zone 3 km)



Aanpak

Benodigde (meest) effectieve maatregelen per gebied verkennen en identificeren.

Menu:

- 10 maatregelen(pakket) Crisisteam*;
- en oplossingen uit het gebied;
- plus vele andere maatregelen.

Afhankelijk van effect maatregelen uitvoeringsprogramma bepalen.

Mensen en middelen toewijzen (organisatie)

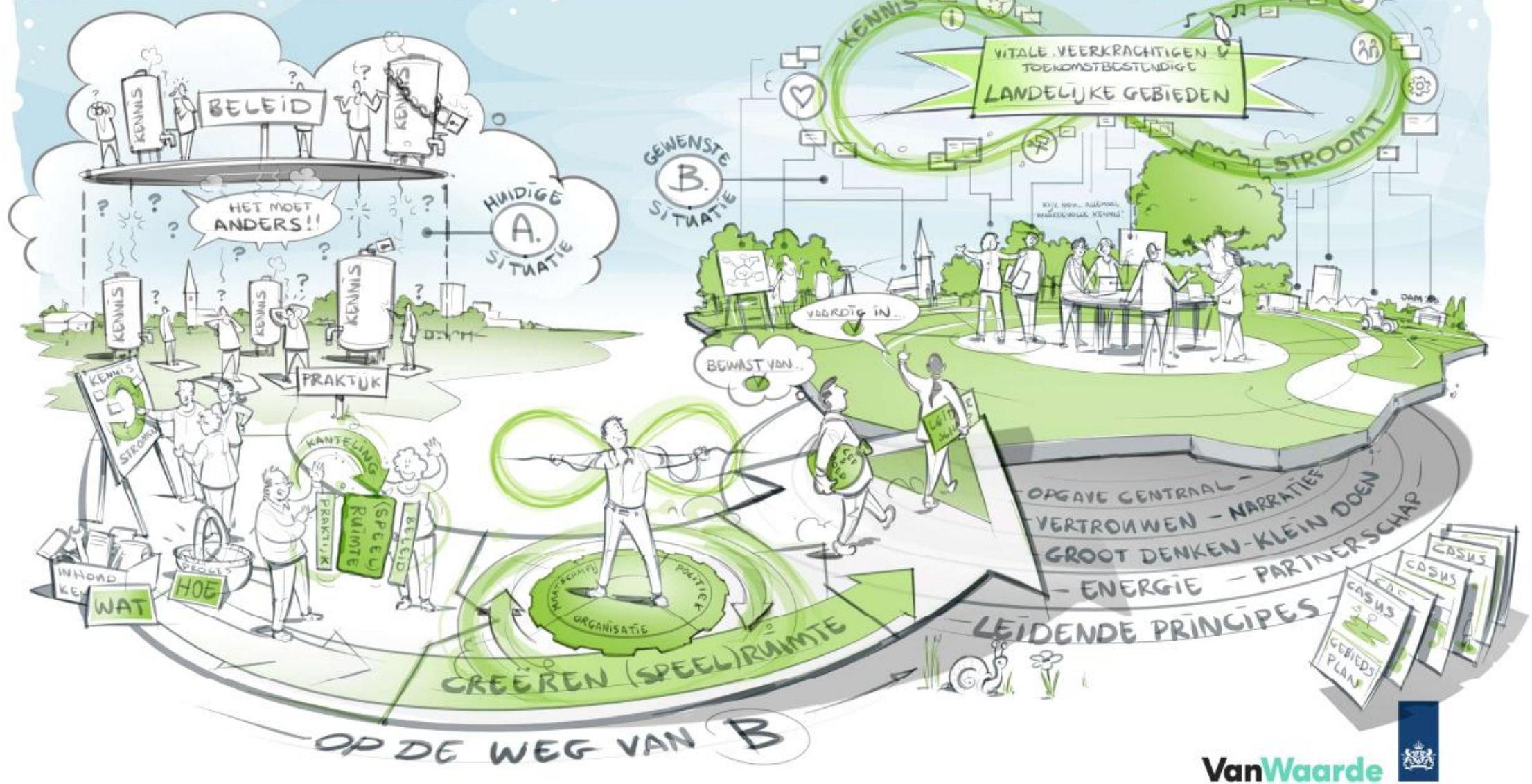
Monitoren met: stikstofbarometer*

* op aanvraag beschikbaar



Wens: Zeeuwse Aanpak verbinden met jullie

- In ontmoeting
- In kennis
- In gezamenlijke werkwijze als dé verbindende werkwijze van Rijk-Regio samenwerkingen om de veelheid aan gestapelde opgaven regiospecifiek en integraal aan te pakken.
- Van De Zeeuwse Aanpak naar **De Nederlandse Aanpak (DNA)**?
Waarin alle provincies participeren en hun kennis, inzichten, tools en ervaringen delen?



Benutten van het netwerk van het Rijk en Van Waarde: kennis laten stromen (maar er is meer nodig dan kennis laten stromen!)



Dank voor uw
aandacht!